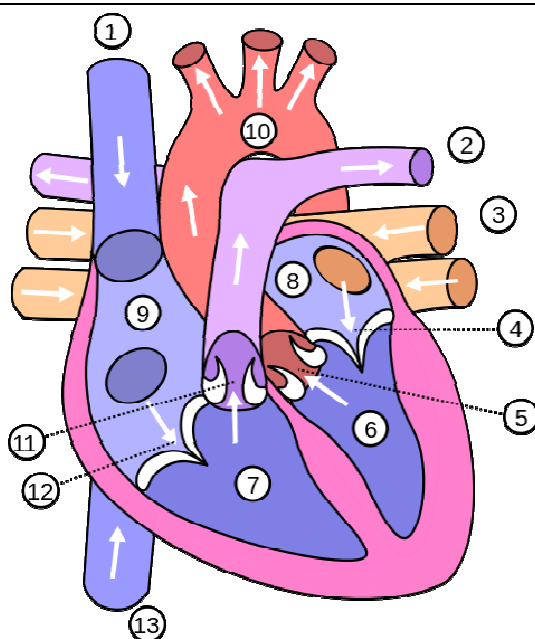


Téma: Obehová sústava

1. Napíš správne odpovede:

Ako je zabezpečené, že nedochádza k spätnému toku krvi
v žilách?.....
Čo je
osrdcovník?.....
Z čoho sú tvorené
chlopne?.....

2. Popíš jednotlivé časti srdca:



- 1 –
- 2 –
- 3 –
- 4 –
- 5 –
- 6 –
- 7 –
- 8 –
- 9 –
- 10 –
- 11 –
- 12 –
- 13 –

3. Kde sa dá na tele najlepšie nahmatať tep? Uved' konkrétne miesta na tele:

.....
.....
.....
.....
.....
.....
.....

4. Odmeraj tep v pokoji a po fyzickej námahe. Obidve hodnoty porovnaj, vysvetli rozdiel:

5. Čo sú srdcové ozvy, koľko ich je a prečo vznikajú?

6. Čo je arterioskleróza? Popíš obrázok a zdôvodni príčiny jej vzniku:

